

Εντομοκτόνο



CARNADINE®

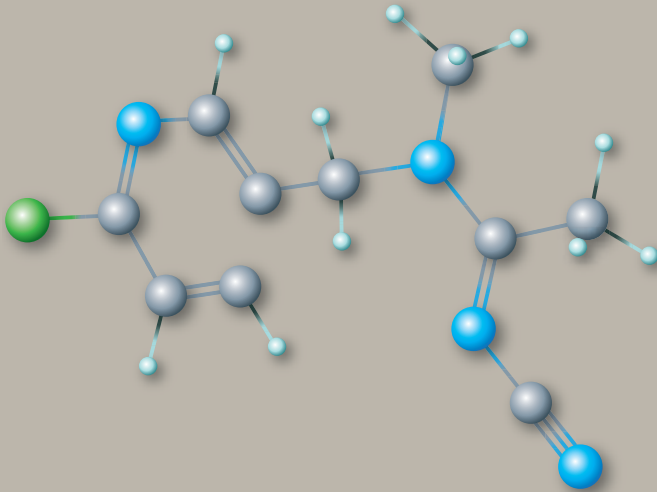
Στοχευμένη
προστασία!



K&NE
EARTH MATTERS



CARNADINE®

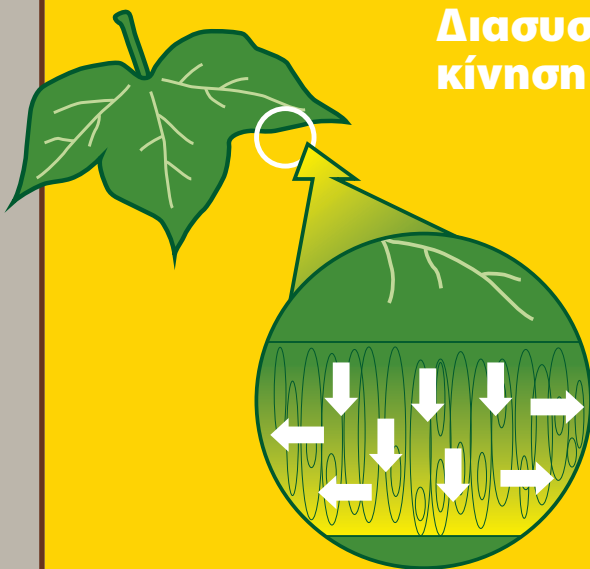


Δραστική Ουσία:
Acetamiprid 20% Β/ο

Μορφή:
Πυκνό διάλυμα (SL)

Κατηγορία και τρόπος δράσης: Διασυστηματικό εντομοκτόνο επαφής και στομάχου, με ευρύ φάσμα δράσης εναντίον κυρίως μυζητικών εντόμων όπως οι αφίδες, οι αλευρώδεις, τα τζιτζικάκια και εναντίον ορισμένων λεπιδόπτερων, κολεόπτερων, δίπτερων και θριπών.

Το acetamiprid δρα δεσμεύοντας τους μετασυναπτικούς (νικοτινικούς) υποδοχείς της ακετυλοχολίνης στο κεντρικό νευρικό σύστημα του εντόμου.



Διασυστηματική και διελασματική κίνηση του Acetamiprid

Το Carnadine, με δραστική ουσία το acetamiprid, απορροφάται γρήγορα από τους φυτικούς ιστούς και μετακινείται στο εσωτερικό τους διασυστηματικά και διελασματικά, εξασφαλίζοντας έτσι την προστασία ακόμα και εκείνων των ιστών που δεν έχουν έρθει σε επαφή με το ψεκαστικό υγρό, καθώς και εκείνων της νέας βλάστησης.

ΦΑΣΜΑ ΔΡΑΣΗΣ

Καλλιέργεια	Έντομα Στόχοι	Δόσεις σκευάσματος			Μέγ. αριθμός εφαρμογών/ μεσοδιάστημα εφαρμογών	PHI
		κ.εκ/στρ. max	κ.εκ. /100 λίτρα ψεκ. υγρού	Όγκος ψεκ. υγρού (λίτρα/στρ.)		
Ελιά	Πυρρνοτρήτης	50	50	50 - 100	2/14	7
	Δάκος		25-50			
ΕΣΠΕΡΙΔΟΕΙΔΗ:	Φυλλοκνίστης	50 - 70	35 - 50	100 - 140	2/30	14
Πορτοκαλιά	Πράσινη αφίδα	35	25	60 -140		
Λεμονιά	Αφίδα Βαμβακιού					
Μανταρινιά	Μαύρη αφίδα					
Γκρέιπ φρουτ	Κόκκινη ψώρα					
Φράπα, Λάιμ	Παρλατόρια	150	50 - 70	100 - 200		
Κουμ κουάτ	Ψευδόκοκκος					
ΠΥΡΗΝΟΚΑΡΠΑ:	Πράσινη αφίδα	35	25 - 35	100 - 150	2/20	14
Ροδακινιά	Φυλλορύκτες					
Νεκταρινιά	Τζιτζικάκια					
Βερικοκιά	Αφίδες	25	25	60 - 100		
	Καρπόκαψα	50	35 - 50			
	Ανάρσια					
	Θρίπες					
Δαμασκηνιά	Αφίδες	25	25	100	2/20	14
	Φυλλορύκτες					
	Καρπόκαψα					
Κερασιά	Ραγολέτις	35	25 -35	100 - 150	2/14	3
	Μαύρη αφίδα	25	15 - 25			
ΜΗΛΟΕΙΔΗ:	Πράσινη αφίδα	25	15 - 25	100	2/20	14
Μηλιά	Φυλλορύκτες	35	25 - 35	100 - 150		
Αχλαδιά	Ρόδινη αφίδα	25	25			
	Αφίδα αχλαδιού	50	35 - 50			
	Οπλοκάμψη					
	Καρπόκαψα					
Αμπέλι (Οινοπ/μο & επιτρ/ζιο)	Τζιτζικάκια	35	25 - 35	20 - 100	1	7
	Ευδεμίδα	45	35 - 45	50 - 100		
Βαμβάκι	Αφίδες	20		50 - 80	2/20	14
Πατάτα	Δορυφόρος	10 - 15		40	2/7	7
	Αφίδες	20		30 - 60		
Ελαιοκράμβη	Αφίδες	25		10 - 40	2/7	20
	Σκαθάρι της γύρης (<i>Meligethes aeneus</i>) <i>Phyllotreta arta</i>	30				
Τομάτα, Μελιτζάνα, Πιπεριά (Υ+Θ)	Πράσινη αφίδα	20 - 25	20 - 25	50 - 100	2/20	Πιπεριά (Υ+Θ), Τομάτα (Υ), Μελιτζάνα (Υ): 7
	Αλευρώδεις	35 - 50	35 - 50	100 - 170		Τομάτα (Θ), Μελιτζάνα (Θ): 3
Μπρόκολο, Κουνουπίδι, Λάχανο (Υ)	Πλουτέλλα	25 - 35		50 - 100	1	14
Μαρούλι Σκαρόλες και λοιπά σαλατικά (εκτός Baby Leaf): Κάρδαμο, Γεοκάρδαμο, Ρόκα, Κόκκινο Σινάπι	Αφίδες (<i>Nasonovia ribis-nigri</i>)	25 - 35		50 - 100	1	Μαρούλι: 7 Υπόλοιπα: 10
	Πράσινη αφίδα (<i>Myzus persicae</i>) <i>Macrosiphum euphorbiae</i>	20 - 25				

ΠΑΡΑΤΗΡΗΣΕΙΣ: 1. Χρησιμοποιείτε τη μεγάλη δόση σε περίπτωση μεγάλης προσβολής. 2. Μην ψεκάζετε κατά την άνθηση των καλλιεργειών με εντομόφιλη επικοινωνία. 3. Να μην ξεπερνούνται οι μέγιστες δόσεις ανα στρέμμα.



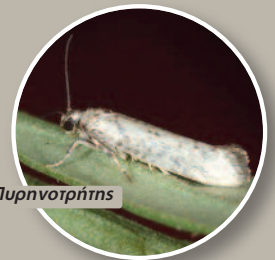
CARNADINE®

Πλεονεκτήματα:

- ▶ Ευκολία διάλυσης και δοσομέτρησης
- ▶ Συνδυαστικότητα με τα περισσότερα φυτοπροστατευτικά προϊόντα και προϊόντα θρέψης
- ▶ Διασυστηματική και διελεσματική κίνηση
- ▶ Γρήγορη δράση, μεγάλη διάρκεια
- ▶ Καταπολέμηση σε όλα τα στάδια ανάπτυξης του εντόμου, από προνύμφη σε ενήλικο



Δάκος της ελιάς



Πυρροτροτήτης



Ψευδόκοκκος



Αφίδες



Σκαθάρι της γύρης



Κόκκινη ψάρα



Τζιτζικάκι αμπελιού



Αλευρώδεις



Δορυφόρος

	Carnadine® 20SL
Αριθμός Άδειας Διάθεσης στην Αγορά (ΑΑΔΑ)	14661/31-5-2018
Δραστική Ουσία	Acetamiprid 20% B/o
Μορφή σκευάσματος	Πυκνό Διάλυμα (SL)
	- ΕΠΙΒΛΑΒΕΣ ΣΕ ΠΕΡΙΠΤΩΣΗ ΚΑΤΑΠΟΣΗΣ - ΠΟΛΥ ΤΟΞΙΚΟ ΓΙΑ ΤΟΥΣ ΥΔΡΟΒΙΟΥΣ ΟΡΓΑΝΙΣΜΟΥΣ - ΓΙΑ ΝΑ ΑΠΟΦΥΓΕΤΕ ΤΟΥΣ ΚΙΝΔΥΝΟΥΣ ΓΙΑ ΤΗΝ ΑΝΘΡΩΠΙΝΗ ΥΓΕΙΑ ΚΑΙ ΤΟ ΠΕΡΙΒΑΛΛΟΝ ΑΚΟΛΟΥΘΗΣΤΕ ΤΙΣ ΟΔΗΓΙΕΣ ΧΡΗΣΗΣ.
ΠΡΟΣΟΧΗ	
ΠΡΟΟΡΙΖΕΤΑΙ ΜΟΝΟ ΓΙΑ ΕΠΑΓΓΕΛΜΑΤΙΕΣ ΧΡΗΣΤΕΣ Τα φυτοπροστατευτικά προϊόντα να χρησιμοποιούνται με ασφαλή τρόπο. Να διαβάζετε πάντα την ετικέτα και τις πληροφορίες σχετικά με το προϊόν πριν από τη χρήση, καθώς και τις προειδοποιητικές φράσεις και σύμβολα. Τηλ. Κέντρου Δηλητηριάσεων: 210 7793777	



K&N ΕΥΘΥΜΙΑΔΗΣ ΑΒΕΕ

ΒΙ.ΠΕ.Θ ΣΙΝΔΟΣ Τ.Θ. 48, 570 22 ΘΕΣΣΑΛΟΝΙΚΗ, Τηλ.: 2310 568656, Fax: 2310 798423 • E-mail: info@efthymiadis.gr
 ΥΠΟΚ/ΜΑ ΑΘΗΝΩΝ: 1ο κλμ. οδού Ολυμπιακού Σκοπευτηρίου, Τ.Θ. 13, 190 03 Μαρκόπουλο Αττικής
 Τηλ.: 22990 63830, Fax: 22990 63346 • E-mail: infoathens@efthymiadis.gr

ΜΕΛΟΣ ΤΟΥ ΕΣΥΦ



Αναζητήστε πληροφορίες στην ιστοσελίδα μας www.efthymiadis.gr

