

ΜΥΚΗΤΟΚΤΟΝΟ

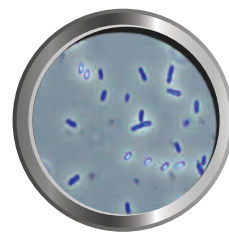
▶ **AMYLO-X WG**

Βάζει **X** στις ασθένειες



ΤΑΥΤΟΤΗΤΑ

Το **AMYLO-X®** είναι ένα μυκητοκτόνο με ζωντανούς μικροοργανισμούς, με προληπτική δράση για την αντιμετώπιση μυκητολογικών ασθενειών και βακτηριώσεων. Η δραστική του ουσία αποτελείται από το φυσικό στέλεχος του βάκιλλου *Bacillus amyloliquefaciens* subsp. *plantarum* strain *D747* 25% B/B (min. $3,9 \times 10^{10}$ CFU/g). Η μορφή τυποποίησης του προϊόντος είναι Βρέξιμοι Κόκκοι (WG).



Bacillus amyloliquefaciens D747
Τα βλαστικά κύτταρα με σκούρο μπλε και τα ενδοσπόρια φωτεινό γαλάζιο.

Χαρακτηριστικά του στελέχους *D747* του **AMYLO-X®**:

Απομονώνεται από θερμά εδάφη και γι' αυτό αντέχει σε υψηλές θερμοκρασίες, ενώ παράλληλα παράγει πολυπεπτίδια με μυκητοκτόνες και βακτηριοκτόνες ιδιότητες.

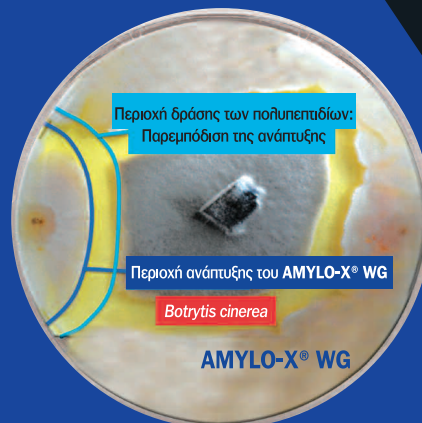


▶ **AMYLO-X** WG

▶ ΤΡΟΠΟΣ ΔΡΑΣΗΣ

Το **AMYLO-X®** δρα με ένα συνδυασμό διαφορετικών τρόπων δράσης. Τα φυσικά στελέχη του *Bacillus amyloliquefaciens* δημιουργούν αποικίες στην επιφάνεια φύλλων και ριζών του φυτού και ανταγωνίζονται αποτελεσματικά με φυτικά παθογόνα, για το χώρο και τα θρεπτικά συστατικά. Επίσης παράγουν και απελευθερώνουν λιποπεπτίδια που αυξάνουν τη διαπερατότητα της μεμβράνης των μυκήτων. Τέλος, παράγουν διαφορετικές πρωτεΐνες που αποικοδομούν τις μυκητιακές δομές.

Αναλυτικότερα, μετά τον ψεκασμό, τα σπόρια του *B. amyloliquefaciens* βλαστώνουν στις φυτικές επιφάνειες και οι βάκιλλοι που προκύπτουν σχηματίζουν ένα βιοφίλμ πάνω σε αυτές. Η παρουσία του *B. amyloliquefaciens* λειτουργεί ανασταλικά στην ανάπτυξη παθογόνων στις ίδιες θέσεις, αφενός λόγω του ανταγωνισμού ως προς τη θέση και του ανταγωνισμού για τα θρεπτικά συστατικά, αφετέρου λόγω της παραγωγής αντιβιοτικών ουσιών που παρεμποδίζουν την ανάπτυξη των φυτοπαθογόνων. Παράλληλα συμβάλλει στην ενεργοποίηση του μηχανισμού της επαγόμενης διασυστηματικής αντοχής (ISR) των φυτών, προσδίδοντάς τους μεγαλύτερη ανθεκτικότητα απέναντι στους φυτοπαθογόνους μικροοργανισμούς.



Η αντιβιοτική δράση του *B. amyloliquefaciens* απέναντι στον βοτρυτίη.

Βάζει **X** στις ασθένειες

ΦΑΣΜΑ ΔΡΑΣΗΣ

Πεδίο Εφαρμογής	Στόχος	γρ. σκευ./ 100 λίτρα ψεκ.υγρού	Όγκος ψεκ.υγρού (λίτρα/ στρέμμα)	γρ. σκευ./ στρέμμα	Χρόνος εφαρμογής	Μέγ. αριθμός εφαρμογών ανά καλλ. περίοδο/Μεσοδιάστημα εφαρμογών σε ημέρες
Μηλιά Αχλαδιά Κυδωνιά Μουσμουλιά Αχλαδόμηλα	Βακτηριακό κάψιμο (<i>Erwinia amylovora</i>) Καστανή κηλιδωση (<i>Stemphylium vesicarium</i>) Φαιά Σήψη (<i>Monilia laxa</i>)	-	50 - 150	150 - 250	Προληπτικοί ψεκασμοί όταν οι συνθήκες είναι ευνοϊκές για την ανάπτυξη των ασθενειών, από την αρχή της βλάστησης	6/7 ημέρες
Ροδακινιά Νεκταρινιά Βερικοκιά Δαμασκηινιά Κερασιά	Φαιά Σήψη (<i>Monilia laxa</i>)	-	50 - 150	150 - 250	Προληπτικοί ψεκασμοί όταν οι συνθήκες είναι ευνοϊκές για την ανάπτυξη των ασθενειών, από την αρχή της βλάστησης	6/7 ημέρες
Ακτινιδιά	Βακτηριώσεις (<i>Pseudomonas syringae</i> pv. <i>actinidiae</i>)	150	100	150	Προληπτικοί ψεκασμοί όταν οι συνθήκες είναι ευνοϊκές για την ανάπτυξη των ασθενειών, από την αρχή της βλάστησης	6/7 ημέρες
Αμπέλι (Επιτραπέζια και οινοποιήσιμα σταφύλια)	Βοτρύτης (<i>Botrytis cinerea</i>)	-	50 - 100	150 - 250	Προληπτικοί ψεκασμοί όταν οι συνθήκες είναι ευνοϊκές για την ανάπτυξη των ασθενειών, από την αρχή της βλάστησης	6/7 ημέρες
Φράουλα Βατόμουρα Σμέουρα Μύρτιλλα Φραγκοστάφυλα Αγρού & Θερμοκηπίου	Ωίδιο (<i>Podosphaera macularis</i> , <i>Podosphaera aphanis</i>) Βοτρύτης (<i>Botrytis cinerea</i>) Σκληρωτίνιαση (<i>Sclerotinia</i> spp)	-	50 - 100	150 - 250	Προληπτικοί ψεκασμοί όταν οι συνθήκες είναι ευνοϊκές για την ανάπτυξη των ασθενειών, από την αρχή της βλάστησης	6/7 ημέρες
Τομάτα Μελιτζάνα Πιπεριά Αγρού & Θερμοκηπίου	Ωίδιο (<i>Leveillula taurica</i>) Βοτρύτης (<i>Botrytis cinerea</i>) Σκληρωτίνιαση (<i>Sclerotinia</i> spp)	-	50 - 100	150 - 250	Προληπτικοί ψεκασμοί όταν οι συνθήκες είναι ευνοϊκές για την ανάπτυξη των ασθενειών, από την αρχή της βλάστησης	6/7 ημέρες
Κολοκυνθοειδή με βρώσιμο φλοιό Αγγούρι Αγγουράκια Κολοκυθάκι και μη βρώσιμο φλοιό Πεπόνι, Καρπούζι Κολοκύθα Θερμοκηπίου	Βοτρύτης (<i>Botrytis cinerea</i>) Σκληρωτίνιαση (<i>Sclerotinia</i> spp) Ωίδιο (<i>Sphaerotheca fuliginea</i>)	-	50 - 100	150 - 250	Προληπτικοί ψεκασμοί όταν οι συνθήκες είναι ευνοϊκές για την ανάπτυξη των ασθενειών, από την αρχή της βλάστησης	6/7 ημέρες
Μαρούλι Σκαρόλες (πικρίδα)/ Πλατύφυλλα Αντίδια Λυκοτρίβολο Κάρδαμο και άλλα βλαστάρια και φύτες Γαιοκάρδαμο Ρόκα Κόκκινο σινάπι Καλλιέργειες νεαρών φύλλων (συμπεριλαμβανομένων ειδών κράμβης) Αγρού	Σκληρωτίνιαση (<i>Sclerotinia</i> spp) Βοτρύτης (<i>Botrytis cinerea</i>)	-	50 - 100	150 - 250	Προληπτικοί ψεκασμοί όταν οι συνθήκες είναι ευνοϊκές για την ανάπτυξη των ασθενειών, από την αρχή της βλάστησης	6/7 ημέρες
Μαρούλι Σκαρόλες (πικρίδα)/ Πλατύφυλλα Αντίδια Λυκοτρίβολο Κάρδαμο και άλλα βλαστάρια και φύτες Γαιοκάρδαμο Ρόκα Κόκκινο σινάπι Καλλιέργειες νεαρών φύλλων (συμπεριλαμβανομένων ειδών κράμβης) Θερμοκηπίου	Σκληρωτίνιαση (<i>Sclerotinia</i> spp) Βοτρύτης (<i>Botrytis cinerea</i>) Περονόσπορος (<i>Bremia lactucae</i>)	-	50 - 100	150 - 250	Προληπτικοί ψεκασμοί όταν οι συνθήκες είναι ευνοϊκές για την ανάπτυξη των ασθενειών, από την αρχή της βλάστησης	6/7 ημέρες
Μανιτάρια Θερμοκηπίου	Τριχόδεσμα (<i>Trichoderma aggressivum</i>)	15 γρ/ 100 κιλά υποστρώ- ματος			Ψεκασμός στο υπόστρωμα κατά την εγκατάσταση της καλλιέργειας	1 εφαρμογή

Παρατηρήσεις:

- Μην το εφαρμόζετε όταν αναμένεται βροχή ή όταν τα φύλλα της καλλιέργειας είναι ακόμη βρεγμένα.
- Να ακολουθούνται, στις περιοχές που εφαρμόζονται, οι συστάσεις από τα προγράμματα Γεωργικών Προειδοποιήσεων.
- Μπορεί να χρησιμοποιηθεί σε συνδυασμό ή σε εναλλαγή με χημικά μυκητοκτόνα.
- Η χρήση του σκευάσματος μπορεί να ενταχθεί σε προγράμματα ολοκληρωμένης καταπολέμησης.
- Μπορεί να χρησιμοποιηθεί μέχρι και την ημέρα της συγκομιδής σε όλες τις καλλιέργειες (PHI 0).
- Μυκητοκτόνο με ζωντανούς μικροοργανισμούς (*B. amylooliquefaciens*), οι οποίοι βάση του Καν. (ΕΕ) 2016/673 επιτρέπονται να χρησιμοποιούνται στη Βιολογική Γεωργία.
- Βέλτιστο εύρος pH: 6-8.

▶ AMYLO-X WG

Βάζει X στις ασθένειες

ΟΦΕΛΗ

- ▶ Μικροβιακό σκεύασμα το οποίο εξαιρείται υποχρέωσης καθορισμού MRLs (Παρ. IV του Καν. (ΕΕ) 396/2005). Μπορεί να χρησιμοποιηθεί μέχρι και την ημέρα της συγκομιδής.
- ▶ Μπορεί να ενταχθεί σε προγράμματα ολοκληρωμένης καταπολέμησης.
- ▶ Υψηλή αποτελεσματικότητα σε ευρύ φάσμα ασθενειών (Βοτρυτή, Ωίδιο, Μονίλια, Σκληρωτίνια κ.ά.).
- ▶ Πολυθεσικός τρόπος δράσης. Άριστο εργαλείο για τη διαχείριση της ανθεκτικότητας.
- ▶ Ήπιο οικοτοξικολογικό προφίλ.

	AMYLO-X WG
Αριθμός Άδειας Διάθεσης στην Αγορά (ΑΑΔΑ):	60.626 / 01.06.2017
Δραστικές ουσίες:	<i>Bacillus amyloliquefaciens</i> subsp. <i>plantarum</i> strain D747 25% β/β
Μορφή σκευάσματος:	Εναιωρηματοποιησιμοί κόκκοι (WG)
	- Περιέχει <i>Bacillus amyloliquefaciens</i> D747. Μπορεί να προκαλέσει ευαισθητοποίηση. - Για να αποφύγετε τους κινδύνους για την ανθρώπινη υγεία και το περιβάλλον, ακολουθήστε τις οδηγίες χρήσης.
ΠΡΟΟΡΙΖΕΤΑΙ ΜΟΝΟ ΓΙΑ ΕΠΑΓΓΕΛΜΑΤΙΕΣ ΧΡΗΣΤΕΣ Τα φυτοπροστατευτικά προϊόντα να χρησιμοποιούνται με ασφαλή τρόπο. Να διαβάζετε πάντα την ετικέτα και τις πληροφορίες σχετικά με το προϊόν πριν από τη χρήση, καθώς και τις προειδοποιητικές φράσεις και σύμβολα. Τηλ. Κέντρου Δηλητηριάσεων: 210 7793777	



Δημιουργούμε φυτοπροστασία

Υπεύθυνος για την τελική διάθεση στην αγορά/Διανομέας: **K&N ΕΥΘΥΜΙΑΔΗΣ ΑΒΕΕ**

ΕΔΡΑ: Βιομηχανική Περιοχή Θεσσαλονίκης, Τ.Θ. 48, Τ.Κ. 570 22 Σίνδος, Θεσσαλονίκη

Τηλ. 2310 568656, Φαξ. 2310 798423, E-mail: info@efthymiadis.gr

ΥΠΟΚΑΤΑΣΤΗΜΑ Ν. ΕΛΛΑΔΟΣ: 1ο χλμ Ολυμπιακού Σκοπευτηρίου, Τ.Θ. 13, Τ.Κ. 190 03, Μαρκόπουλο Αττικής

Τηλ. 22990 63830/63840, Φαξ. 22990 63346, E-mail: infoathens@efthymiadis.gr

www.efthymiadis.gr



K&N Efthymiadis

