

ΜΥΚΗΤΟΚΤΟΝΟ

ΤΑΚΥΜΙ[®] 10SC

**Το κλειδί
στην καταπολέμηση
του ωιδίου**

Ταυτότητα

Το **TAKUMI® 10SC** είναι ένα μυκητοκτόνο, προϊόν έρευνας της Nisso, με δραστική ουσία το **cyflufenamid** για την καταπολέμηση του ωιδίου *Sphaerotheca fuliginea* σε αγγούρια, κολοκυθάκια, πεπόνια, καρπούζια, κολοκύθες, τομάτες, πιπεριές, φράουλες υπαίθρου και θερμοκηπίου και αγκινάρα υπαίθρου.

Το **cyflufenamid** ανήκει στη νέα χημική ομάδα των αμινοξιδιμίων.

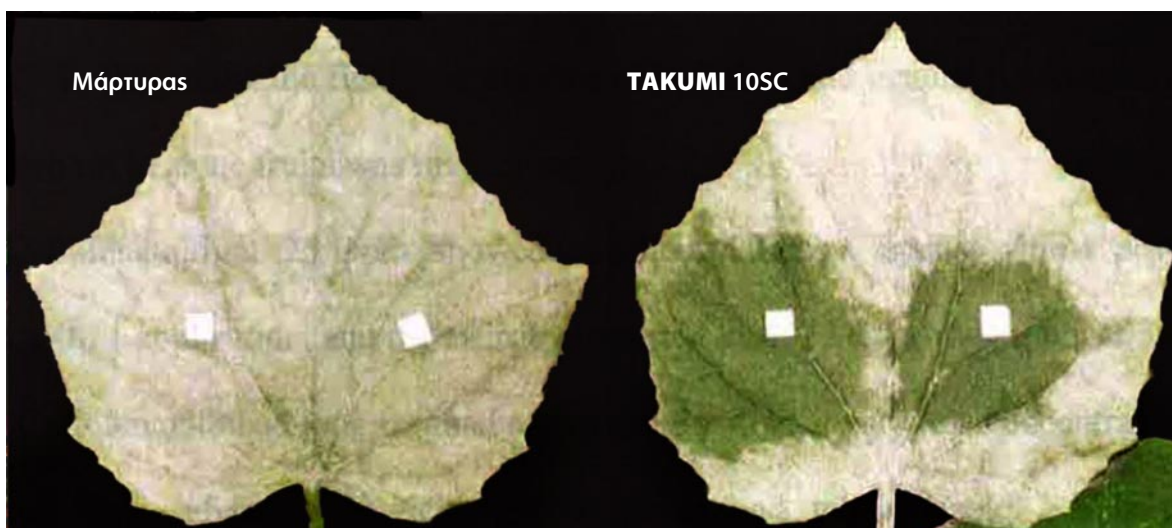
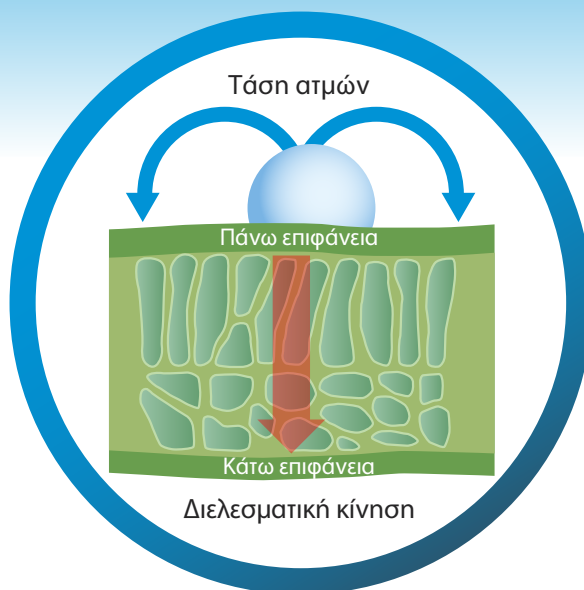
Τρόπος δράσης

Το **TAKUMI® 10SC** έχει ένα μοναδικό τρόπο δράσης, παρεμποδίζοντας την πρωτογενή ανάπτυξη του μυκηλίου του ωιδίου και της μυζητικής πλάκας (haustoria), καθώς επίσης και τη δευτερογενή ανάπτυξη μυκηλίου και σποριογένεσης.

Λόγω του διαφορετικού του τρόπου δράσης, το **TAKUMI® 10SC** παρουσιάζει μεγάλης διάρκειας αποτελεσματικότητα κατά του ωιδίου.



Το **TAKUMI® 10SC** μετά την εφαρμογή του κινείται διελεσματικά, παρουσιάζει τάση ατμών και έχει προληπτική, υπολειμματική και θεραπευτική δράση.



Δράση του **TAKUMI® 10SC** σε προσβεβλημένο φύλλο αγγουριάς

Βιοχημικός τρόπος δράσης

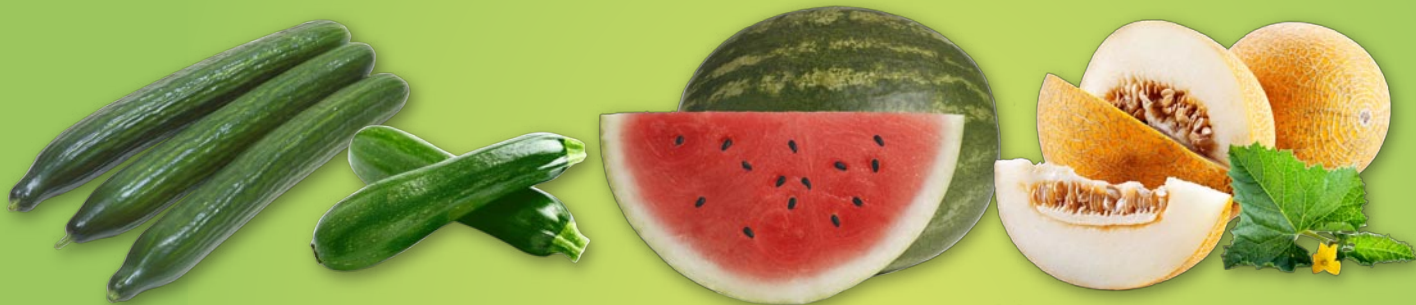
Το cyflufenamid ανήκει στην ομάδα FRAC U6, με το βιοχημικό τρόπο δράσης του να μην έχει αποσαφηνιστεί ακόμα.

Το **TAKUMI® 10SC** δεν παρουσιάζει διασταυρωτή ανθεκτικότητα με άλλες γνωστές χημικές ομάδες ωιδιοκτόνων. Επομένως, μπορεί να χρησιμοποιηθεί σε προγράμματα ψεκασμού σε εναλλαγή με μυκητοκτόνα άλλων ομάδων, με διαφορετικό τρόπο δράσης.

Φάσμα δράσης

ΚΟΛΟΚΥΝΘΟΕΙΔΗ (Αγρού και Θερμοκηπίου)

Αγγούρια, Κολοκυθάκια, Πεπόνια, Καρπούζια, Κολοκύθες



Τρόπος και χρόνος εφαρμογής: Αρχή των επεμβάσεων προληπτικά πριν την εμφάνιση των συμπτωμάτων της ασθένειας με επανάληψη της επέμβασης μετά από 7 μέρες, αν χρειάζεται.

Δόση σκευάσματος: 10-30 κ.εκ./100 λίτρα ψεκ.υγρού με maximum 15 κ.εκ./στρέμμα.

Όγκος ψεκ. υγρού: 50-150 λίτρα/στρ.

Μέγιστος αριθμός εφαρμογών ανά καλλιεργητική περίοδο: 2 με μεσοδιάστημα 7-14 ημέρες.

Τελευταία επέμβαση πριν τη συγκομιδή: 1 ημέρα.



ΣΟΛΑΝΩΔΗ (Αγρού και Θερμοκηπίου)

Τομάτες, Πιπεριές



Τρόπος και χρόνος εφαρμογής: Αρχή των επεμβάσεων προληπτικά πριν την εμφάνιση των συμπτωμάτων της ασθένειας με επανάληψη της επέμβασης μετά από 7 μέρες, αν χρειάζεται

Δόση σκευάσματος: 10-30 κ.εκ./100 λίτρα ψεκ.υγρού με maximum 15 κ.εκ./στρέμμα.

Όγκος ψεκ. υγρού: 50-150 λίτρα/στρ.

Μέγιστος αριθμός εφαρμογών ανά καλλιεργητική περίοδο: 2 με μεσοδιάστημα 7-14 ημέρες.

Τελευταία επέμβαση πριν τη συγκομιδή: 1 ημέρα.

ΦΡΑΟΥΛΑ (Αγρού και Θερμοκηπίου)



Τρόπος και χρόνος εφαρμογής: Επεμβάσεις προληπτικά από το στάδιο των 10 πρώτων ξεδιπλωμένων φύλλων έως και το στάδιο όπου οι καρποί είναι έτοιμοι για συγκομιδή (BBCH 20-89).

Δόση σκευάσματος: maximum 15 κ.εκ./στρέμμα.

Όγκος ψεκ. υγρού: 20-100 λίτρα/στρ.

Μέγιστος αριθμός εφαρμογών ανά καλλιεργητική περίοδο: 2 με μεσοδιάστημα 10 ημερών.

Τελευταία επέμβαση πριν τη συγκομιδή: 3 ημέρες.

ΑΓΚΙΝΑΡΑ (Αγρού)



Τρόπος και χρόνος εφαρμογής: Επεμβάσεις προληπτικά πριν την εμφάνιση των συμπτωμάτων της ασθένειας (BBCH 40-75).

Δόση σκευάσματος: maximum 15 κ.εκ./στρέμμα.

Όγκος ψεκ.υγρού: 20-100 λίτρα/στρ.

Μέγιστος αριθμός εφαρμογών ανά καλλιεργητική περίοδο: 2 με μεσοδιάστημα 14 ημερών.

Τελευταία επέμβαση πριν τη συγκομιδή: 21 ημέρες.



Γιατί **TAKUMI**[®] 10SC

- ▶ Νέα δραστική ουσία και τρόπος δράσης με σημαντικές ιδιότητες (τάση ατμών, διελασματικότητα).
- ▶ Εξαιρετική προληπτική δράση.
- ▶ Καλή θεραπευτική δράση.
- ▶ Μεγάλη υπολειμματική δράση στο παθογόνο.
- ▶ Αντοχή στην έκπλυση από τη βροχή (έως 1 ώρα).
- ▶ Έλεγχος ανθεκτικών στελεχών του ωιδίου.
- ▶ Δεν παρουσιάζει διασταυρωτή ανθεκτικότητα με άλλα ωιδιοκτόνα.
- ▶ Ιδανικό εργαλείο για χρήση σε Προγράμματα Διαχείρισης Ανθεκτικότητας.

TAKUMI[®] 10SC	
Αριθμός Άδειας Διάθεσης στην Αγορά (ΑΑΔΑ)	60369/21-5-2013
Δραστική ουσία	cyflufenamid 100γρ/λίτρο
Μορφή σκευάσματος	Συμπυκνωμένο εναιώρημα (SC)
	- ΤΟΞΙΚΟ ΓΙΑ ΤΟΥΣ ΥΔΡΟΒΙΟΥΣ ΟΡΓΑΝΙΣΜΟΥΣ, ΜΕ ΜΑΚΡΟΧΡΟΝΙΕΣ ΕΠΙΠΤΩΣΕΙΣ. - ΓΙΑ ΝΑ ΑΠΟΦΥΓΕΤΕ ΤΟΥΣ ΚΙΝΔΥΝΟΥΣ ΓΙΑ ΤΗΝ ΑΝΘΡΩΠΙΝΗ ΥΓΕΙΑ ΚΑΙ ΤΟ ΠΕΡΙΒΑΛΛΟΝ, ΑΚΟΛΟΥΘΗΣΤΕ ΤΙΣ ΟΔΗΓΙΕΣ ΧΡΗΣΗΣ - ΠΕΡΙΕΧΕΙ 1,2-BENZISOTHAZOL-3-ONE. ΜΠΟΡΕΙ ΝΑ ΠΡΟΚΑΛΕΣΕΙ ΑΛΛΕΡΓΙΚΗ ΑΝΤΙΔΡΑΣΗ.
ΠΡΟΟΡΙΖΕΤΑΙ ΜΟΝΟ ΓΙΑ ΕΠΑΓΓΕΛΜΑΤΙΕΣ ΧΡΗΣΤΕΣ	
Τα φυτοπροστατευτικά προϊόντα να χρησιμοποιούνται με ασφαλή τρόπο. Να διαβάζετε πάντα την ετικέτα και τις πληροφορίες σχετικά με το προϊόν πριν από τη χρήση, καθώς και τις προειδοποιητικές φράσεις και σύμβολα. Τηλ. Κέντρου Δηλητηριάσεων: 210 7793777	

ΚΑΤΟΧΟΣ ΤΗΣ ΑΔΕΙΑΣ:



Nisso Chemical Europe GmbH



K&N ΕΥΘΥΜΙΑΔΗΣ ΑΒΕΕ

ΒΙ.ΠΕ.Θ ΣΙΝΔΟΣ Τ.Θ. 48, 570 22 ΘΕΣΣΑΛΟΝΙΚΗ, Τηλ.: 2310 568656, Fax: 2310 798423 • E-mail: info@efthymiadis.gr
ΥΠΟΚ/ΜΑ ΑΘΗΝΩΝ: 1ο κλμ. οδού Ολυμπιακού Σκοπευτηρίου, Τ.Θ. 13, 190 03 Μαρκόπουλο Αττικής
Τηλ.: 22990 63830, Fax: 22990 63346 • E-mail: infoathens@efthymiadis.gr

Αναζητήστε πληροφορίες στην ιστοσελίδα μας www.efthymiadis.gr