

ENTOMOKTONO



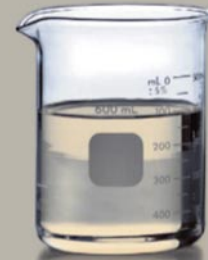
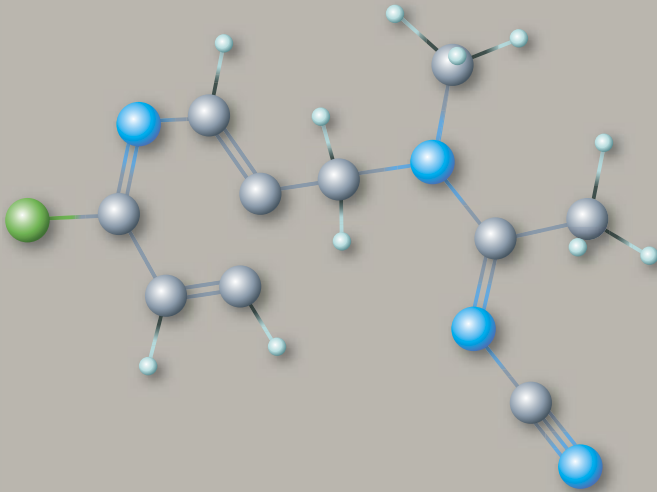
**CARNADINE®**

*Στοχευμένη προστασία!*





# CARNADINE®

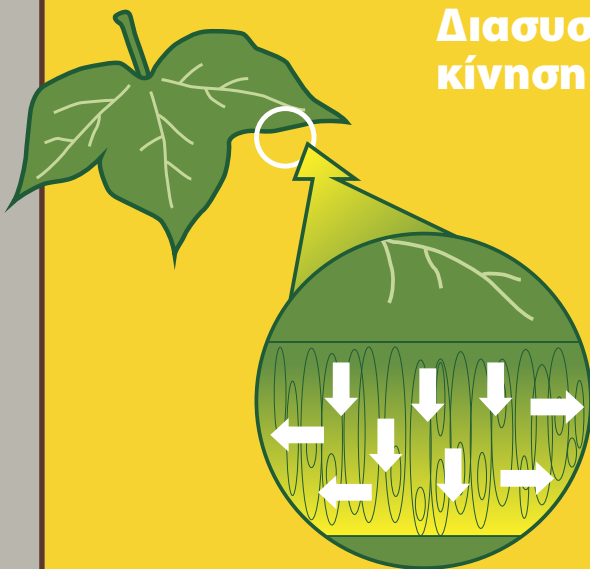


**Δραστική Ουσία:**  
Acetamiprid 20% Β/ο

**Μορφή:**  
Πυκνό διάλυμα (SL)

**Κατηγορία και τρόπος δράσης:** Διασυστηματικό εντομοκτόνο επαφής και στομάχου, με ευρύ φάσμα δράσης εναντίον κυρίως μυζητικών εντόμων όπως οι αφίδες, οι αλευρώδεις, τα τζιτζικάκια και εναντίον ορισμένων λεπιδόπτερων, κολεόπτερων, δίπτερων και θριπών.

Το acetamiprid δρα δεσμεύοντας τους μετασυναπτικούς (νικοτινικούς) υποδοχείς της ακετυλοχολίνης στο κεντρικό νευρικό σύστημα του εντόμου.



## Διασυστηματική και διελασματική κίνηση του Acetamiprid

Το Carnadine, με δραστική ουσία το acetamiprid, απορροφάται γρήγορα από τους φυτικούς ιστούς και μετακινείται στο εσωτερικό τους διασυστηματικά και διελασματικά, εξασφαλίζοντας έτσι την προστασία ακόμα και εκείνων των ιστών που δεν έχουν έρθει σε επαφή με το ψεκαστικό υγρό, καθώς και εκείνων της νέας βλάστησης.

# ΦΑΣΜΑ ΔΡΑΣΗΣ

Καλλιέργεια	Στόχος	Δόσεις σκευάσματος			Μέγ. αριθμός εφαρμογών/ μεσοδιάστημα εφαρμογών (ημέρ.)	PHI (ημέρες)
		κ.εκ./στρ. max	κ.εκ. /100 λίτρα ψεκ. υγρού	Όγκος ψεκ. υγρού (λίτρα/στρ.)		
<b>Ελιά</b>	Πυρρνοτρήτης	50	50	50 - 100	2/14	7
	Δάκος		25-50			
<b>ΕΣΠΕΡΙΔΟΕΙΔΗ:</b> <b>Πορτοκαλιά,</b> <b>Λεμονιά,</b> <b>Μανταρινιά,</b> <b>Γκρέιπ φρουτ,</b> <b>Φράπα, Λάιμ,</b> <b>Κουμ κουάτ</b>	Φυλλοκνίστης	50 - 70	35 - 50	100 - 140	2/30	14 (δόση 70κ.εκ./στρ.)  Πορτοκαλιά, Γκρέιπ φρουτ: 60 (δόση 150κ.εκ./στρ.) Λεμονιά, Μανταρινιά, Λάιμ, Φράπα, Κουμ κουάτ: 30 (δόση 150κ.εκ./στρ.)
	Πράσινη αφίδα	35	25	60 - 140		
	Αφίδα Βαμβακιού					
	Μαύρη αφίδα	150	50 - 70	100 - 200		
	Κόκκινη ψώρα					
	Παρλατόρια					
Ψευδόκοκκος						
<b>ΠΥΡΗΝΟΚΑΡΠΑ:</b> <b>Ροδακινιά,</b> <b>Βερικοκιά</b>	Πράσινη αφίδα	35	25 - 35	100 - 150	2/20	14
	Φυλλορύκτες					
	Τζιτζικάκια					
	Αφίδες	25	25	60 - 100		
	Καρπόκαψα	50	35 - 50			
	Ανάρσια					
	Θρίπες					
<b>Δαμασκηνιά</b>	Αφίδες	25	25	100		
	Φυλλορύκτες					
	Καρπόκαψα					
<b>Κερασιά</b>	Ραγολέτις	35	25 - 35	100 - 150	2/14	3
	Μαύρη αφίδα	25	15 - 25			
<b>ΜΗΛΟΕΙΔΗ:</b> <b>Μηλιά,</b> <b>Αχλαδιά</b>	Πράσινη αφίδα	25	15 - 25	100	2/20	14
	Φυλλορύκτες	35	25 - 35	100 - 150		
	Ρόδινη αφίδα	25	25			
	Αφίδα αχλαδιού	50	35 - 50			
	Οπλοκάμπη					
Καρπόκαψα			2/8			
<b>Αμπέλι</b> (Οινοπ/μο & επιτρ/ζιο)	Τζιτζικάκια	35	25 - 35	20 - 100	1	7
	Ευδεμίδα	45	35 - 45	50 - 100		
<b>Βαμβάκι</b>	Αφίδες	20		50 - 80	2/20	14
	Καφέ βρωμούσα (ΧΗΣ)*					
<b>Πατάτα</b>	Δορυφόρος	10 - 15		40	2/7	7
	Αφίδες	20		30 - 60		
<b>Ελαιοκράμβη</b>	Αφίδες	25		10 - 40	2/7	20
	Σκαθάρι της γύρης ( <i>Meligethes aeneus</i> , <i>Phyllotreta arta</i> )	30				
<b>Τομάτα (Υ+Θ),</b> <b>Μελιτζάνα (Υ+Θ),</b> <b>Πιπεριά (Υ+Θ)</b>	Πράσινη αφίδα	20 - 25	20 - 25	50 - 100	2/20	Πιπεριά (Υ+Θ), Τομάτα (Υ), Μελιτζάνα (Υ): 7  Τομάτα (Θ), Μελιτζάνα (Θ): 3
	Αλευρώδεις	35 - 50	35 - 50	100 - 170		
<b>Μπρόκολο (Υ),</b> <b>Κουνουπίδι (Υ),</b> <b>Λάχανο (Υ)</b>	Πλουτέλλα	25 - 35		50 - 100	1	14
<b>Μαρούλι,</b> <b>Σκαρόλες και λοιπά</b> <b>σαλατικά</b> (εκτός Baby Leaf): Κάρδαμο, Γεοκάρδαμο, Ρόκα, Κόκκινο Σινάπι	Αφίδες ( <i>Nasonovia ribis-nigri</i> )	25 - 35		50 - 100	1	Μαρούλι: 7 Υπόλοιπα: 10
	Πράσινη αφίδα ( <i>Myzus persicae</i> ) <i>Macrosiphum euphorbiae</i>	20 - 25				

ΠΑΡΑΤΗΡΗΣΕΙΣ: 1. Χρησιμοποιείτε τη μεγάλη δόση σε περίπτωση μεγάλης προσβολής. 2. Μην ψεκάσετε κατά την άνθηση των καλλιεργειών με εντομόφιλη επικονίαση. 3. Να μην ξεπερνιούνται οι μέγιστες δόσεις ανά στρέμμα.  
\* Χρήση πύσσινος σημασίας. Δεν έχει τεκμηριωθεί η αποτελεσματικότητα στην καφέ βρωμούσα του βαμβακιού. Για τη χρήση αυτή, ο κάτοχος της άδειας δε φέρει ευθύνη για πιθανές αποτυχιές που αφορούν την αποτελεσματικότητα από την εφαρμογή του σκευάσματος.



# CARNADINE®

## Πλεονεκτήματα:

- ▶ Ευκολία διάλυσης και δοσομέτρησης
- ▶ Συνδυαστικότητα με τα περισσότερα φυτοπροστατευτικά προϊόντα και προϊόντα θρέψης
- ▶ Διασυστηματική και διελεσματική κίνηση
- ▶ Γρήγορη δράση, μεγάλη διάρκεια
- ▶ Καταπολέμηση σε όλα τα στάδια ανάπτυξης του εντόμου, από προνύμφη σε ενήλικο



Δάκος της ελιάς



Πυρηνοτρήτης



Αφίδες



Ψευδόκοκκος



Σκαθάρι της γύρης



Καφέ βρωμούσα



Κόκκινη ψάρα



Τζιτζικάκι αμπελιού



Αλευρώδεις



Δορυφόρος

	<b>CARNADINE® 20SL</b>
Αριθμός Άδειας Διάθεσης στην Αγορά (ΑΑΔΑ)	14661/31-5-2018
Δραστική Ουσία	Acetamiprid 20% Β/ο
Μορφή σκευάσματος	Πυκνό Διάλυμα (SL)
	<b>ΠΡΟΣΟΧΗ</b> - ΕΠΙΒΛΑΒΕΣ ΣΕ ΠΕΡΙΠΤΩΣΗ ΚΑΤΑΠΟΣΗΣ - ΠΟΛΥ ΤΟΞΙΚΟ ΓΙΑ ΤΟΥΣ ΥΔΡΟΒΙΟΥΣ ΟΡΓΑΝΙΣΜΟΥΣ - ΓΙΑ ΝΑ ΑΠΟΦΥΓΕΤΕ ΤΟΥΣ ΚΙΝΔΥΝΟΥΣ ΓΙΑ ΤΗΝ ΑΝΘΡΩΠΙΝΗ ΥΓΕΙΑ ΚΑΙ ΤΟ ΠΕΡΙΒΑΛΛΟΝ ΑΚΟΛΟΥΘΗΣΤΕ ΤΙΣ ΟΔΗΓΙΕΣ ΧΡΗΣΗΣ.
<b>ΠΡΟΟΡΙΖΕΤΑΙ ΜΟΝΟ ΓΙΑ ΕΠΑΓΓΕΛΜΑΤΙΕΣ ΧΡΗΣΤΕΣ</b> Τα φυτοπροστατευτικά προϊόντα να χρησιμοποιούνται με ασφαλή τρόπο. Να διαβάζετε πάντα την ετικέτα και τις πληροφορίες σχετικά με το προϊόν πριν από τη χρήση, καθώς και τις προειδοποιητικές φράσεις και σύμβολα. Τηλ. Κέντρου Δηλητηριάσεων: 210 7793777	



**K&N**  
EARTH MATTERS

*Καλλιεργούμε αξία  
Δημιουργούμε φυτοπροστασία!*

**K&N ΕΥΘΥΜΙΑΔΗΣ Μ.ΑΒΕΕ**

ΚΕΝΤΡΙΚΑ ΓΡΑΦΕΙΑ ΘΕΣΣΑΛΟΝΙΚΗΣ:

ΒΙ.ΠΕ.Θ Σίνδος, Τ.Θ. 48, 570 22 Θεσσαλονίκη, Τηλ.: 2310 568656, Fax: 2310 798423, E-mail: info@efthymiadis.gr

ΔΙΕΥΘΥΝΣΗ ΝΟΤΙΟΥ ΕΛΛΑΔΟΣ:

1ο χλμ. οδού Ολυμπιακού Σκοπευτηρίου, Τ.Θ. 13, 190 03 Μαρκόπουλο Αττικής

Τηλ.: 22990 63830, Fax: 22990 63346 • E-mail: infoathens@efthymiadis.gr

ΜΕΛΟΣ ΤΟΥ ΕΣΥΦ



Αναζητήστε πληροφορίες στην ιστοσελίδα μας [www.efthymiadis.gr](http://www.efthymiadis.gr)

K&N Efthymiadis